

# REBHAN®

Kunststoffverpackungen

## REBHAN FPS Kunststoff-Verpackungen GmbH

Kronacher Straße 19 | D-96342 Stockheim

E-Mail: [info@rebhan.de](mailto:info@rebhan.de)

Telefon: +49 9265 750



[www.rebhan.de](http://www.rebhan.de)



März 2026 | Änderungen vorbehalten

# REBHAN®

Kunststoffverpackungen

# CERTINA PACKAGING GROUP

**Gemeinsam mehr erreichen – über Grenzen hinweg.**

Die Unternehmen der **CERTINA PACKAGING GROUP** sind hochspezialisierte Experten für innovative und nachhaltige Kunststoffverpackungen und blicken in Summe auf 300 Jahre Erfahrung in der Verarbeitung von Kunststoffen zurück.

Durch unsere unterschiedlichen Fertigungstechnologien – vom **Spritzguss** über die **Kunststoffblasverfahren** bis hin zur **Co-Extrusion** – bieten wir unseren Kunden den großen Vorteil, die optimale Verpackungslösung für Ihre Produktlinien unternehmensübergreifend umzusetzen. Dabei zählt vor allem die Kosmetikbranche auf unsere Expertise, hochwertigste Markenverpackungen in erstklassiger Qualität zu realisieren.

Unser umfangreiches **Standardportfolio** reicht von Flaschen & Flakons mit einer Vielzahl an Verschluss- und Dosieroptionen, über Tiegel & Dosen bis hin zu Sticks & Roll-Ons. Aber auch für kundenindividuelle Verpackungswünsche entwickeln wir **maßgeschneiderte Lösungen**. Ein unschätzbare Vorteil sind unsere vielfältigen Inhouse-Veredelungstechniken wie Siebdruck, Lackierung, Heißfolienprägung oder Metallisierung, die Markenverpackungen die unternehmens-eigene Optik verleihen und sie unverwechselbar machen.





# REBHAN – IHR PARTNER

für innovative, hochwertige & nachhaltige Verpackungslösungen.

Als kompetenter Spezialist für **hochwertige Kunststoffverpackungen** kooperieren wir mit zahlreichen, international renommierten Marken aus der Kosmetik-, Parapharmazeutika- und Haushaltsbranche.

Wir bieten Ihnen sowohl ein großes Sortiment hochwertiger Standardflaschen als auch individuelle, exakt auf Ihre Produkte und Anforderungen zugeschnittene Verpackungslösungen. Gerne entwickeln wir gemeinsam mit Ihnen **völlig neue Ideen oder Speziallösungen** für Ihre Produkte, die direkt inhouse umgesetzt werden. Denn bei REBHAN erhalten Sie alles aus einer Hand: von produktspezifischer Entwicklung über kundenindividuelle Dekoration bis hin zum professionellen Projektmanagement!

Dank unserer beiden Tochterfirmen REBHAN OPAKOWANIA (Polen) und TRASSL POLYMER SOLUTIONS (Deutschland) sind wir in der Lage, unsere Produktionskapazität zu vergrößern und unser Sortimentsangebot in der Chemiesparte zu erweitern.



# KUNDENSPEZIFISCHE ENTWICKLUNGEN

Einzigartige Produkte brauchen unverwechselbare Verpackungen.

Sie haben eine ganz besondere Verpackungs-idee, die Ihr Produkt perfekt in Szene setzt? Einen Flakon, eine Flasche oder einen Roll-On mit charakteristischen Merkmalen, die es so auf dem Markt noch nicht gibt? Diese Herausforderung nehmen wir gerne an und gehen mit Ihnen einen individuellen Weg.

Unsere **kundenspezifische Entwicklung** beginnt mit dem Design-Feedback zur Umsetzbarkeit Ihrer individuellen Flaschenform, daran schließt sich die Fertigung von Prototypen an. Nach Definition der gewünschten Materialzusammensetzung und Berücksichtigung von Umweltspezifikationen, wird letztlich die Serienfertigung gestartet – einschließlich der Entwicklung und Herstellung Ihres eigenen Werkzeugs, der Veredelung, Qualitätskontrolle und dem Versand.

Dank der **professionellen Unterstützung** unserer erfahrenen Experten ist die Entwicklung einer maßgeschneiderten Lösung einfacher als Sie sich vorstellen können.



EVOLUTION HDPE



COLONNA LOW SHAPE PP



COLONNA GLASS-LIKE



OPTIMA HDPE



FOAMER HDPE



BRIA LOW SHAPE HDPE



SPA DE LUXE GLASS-LIKE &amp; SPA HDPE



# UNSERE STANDARDSERIEN

Außergewöhnliche Formen – individuell kombinierbar & dekorierbar.

Dank jahrzehntelanger Erfahrung in der Entwicklung von Kunststoffverpackungen bieten wir Ihnen ein breites Spektrum an qualitativ hochwertigen Standardserien, welches konsequent erweitert wird.

- > Vielzahl an **Formen** – rund, oval oder eckig
- > Große **Materialauswahl** – HDPE, PET, Heavy Wall PET oder Glass-like Polymer
- > Diverse **Recyclingmaterialien** und **biobasierte** Alternativen
- > Unterschiedliche **Gewichte** und **Materialmischungen** (LDPE, HDPE)
- > Neues Sortiment an **Airless Produkten**
- > Große Bandbreite an **Volumina** – von 7,5 ml bis 1.000 ml
- > Variabel konfigurierbar durch eine Vielzahl an **Verschlüssen** und **Zubehörteilen**

Alle Standardserien können in der von Ihnen gewünschten Farbe produziert und in unserer Inhouse-Dekorationsabteilung veredelt werden. Selbstverständlich sind unsere Verpackungen auch in nachhaltigen Materialien erhältlich bzw. können mit unterschiedlichen Recyclinganteilen gefertigt werden.



FOAMER PET



# GLASS-LIKE POLYMER

Ein innovatives Verpackungsmaterial  
mit einzigartigen Eigenschaften.



REBHAN Glass-like Flakons überzeugen durch ihre **verblüffende Ähnlichkeit mit Glas**: von der Brillanz über die typischen Lichtbrechungen bis hin zur absoluten Transparenz. Sie vermitteln luxuriöse Wertigkeit und setzen mit ihrer Dickwandigkeit und den soliden Böden Ihr Produkt garantiert optimal in Szene. Darüber hinaus sind Glass-like Produkte **äußerst robust** und **optimal für den täglichen Gebrauch** sowohl zuhause als auch unterwegs geeignet. Ihre extreme Widerstandsfähigkeit macht sie **nahezu unzerbrechlich** und schützt den Inhalt, die Kundinnen und Kunden sowie deren Umfeld.

Die Einfärbung der Glass-like Produkte erfolgt direkt im Rahmen des Extrusionsverfahrens und die breite Auswahl an Veredelungsoptionen, die wir Ihnen bei REBHAN inhouse anbieten können, erweitern die Möglichkeiten der Individualisierung. Die Neuentwicklung recycelbarer Polymere mit molekularen Rezyklaten speziell für das Extrusionsblasverfahren ermöglicht jetzt auch nachhaltige Optionen.



ELIXIR  
GLASS-LIKE



PURE  
GLASS-LIKE



QUATTRO & QUATTRO SLIM  
GLASS-LIKE

EDGE  
GLASS-LIKE



BRIA  
HDPE



BRIA FOAMER  
HDPE



BRIA  
GLASS-LIKE



DIAMOND  
GLASS-LIKE



ROLL-ON  
GLASS-LIKE



BRIA SLIM  
HEAVY WALL PET



Im Folgenden finden Sie eine Auswahl unserer

# REBHAN STANDARD SERIEN

BRIA  
PET



COLONNA LOW SHAPE  
GLASS-LIKE



SPA DELUXE  
GLASS-LIKE



COLONNA  
GLASS-LIKE

BRIA  
HEAVY WALL PET



BRIA LOW SHAPE  
HDPE





## HEAVY WALL PET

Heavy Wall PET verleiht Ihrer Verpackung eine **wesentlich höhere Stabilität und Festigkeit**. Sie ist nicht nur problemlos **recyclbar**, sondern auf Wunsch auch aus **recyceltem PET** produzierbar.



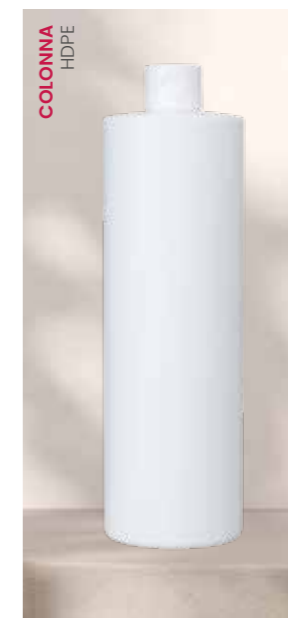
**PET<sup>2</sup>AIR**  
Pouch-in-Bottle Airless-Packaging

**INNOVATION** Restentleerbarkeit ca. **97%**

Unsere zukunftsfähige Verpackungslösung, die Designfreiheit, Produktschutz und Nachhaltigkeit vereint.

Packaging-Innovation aus Monomaterial PET (Außenflasche PET oder rPET, Pouch aus Virgin-PET) schützt den Inhalt **zuverlässig vor Luft, Verunreinigungen und Oxidation**. Gleichzeitig ermöglicht sie eine **nahezu vollständige und rückstandsfreie Entnahme** – für eine besonders effiziente Nutzung von Kosmetik- und Pflegeprodukten.

Eine Kooperation mit **INOTECH**





Die komplette REBHAN Standard Range, alle Volumina, Materialien und Zubehörteile finden Sie in unserem **Online-Produktkatalog**.  
Jederzeit und von überall aus erreichbar unter

[catalogue.certinapackaging.com](http://catalogue.certinapackaging.com)





Bei der **Co-Extrusion** können recycelte oder biobasierte Materialien als Innenschicht (bis zu 50 %) integriert werden, während Neuware außen für eine hochwertige Optik und innen für einen sicheren Produktschutz sorgt.

## CO-EX



# UNSER GREEN LINE KONZEPT

Wir haben bereits sehr früh die Weichen in Richtung Nachhaltigkeit gestellt.

Das Umweltbewusstsein steht bei uns in allen Unternehmensvorgängen im Vordergrund. Dies setzen wir auch konsequent bei der Entwicklung neuer, nachhaltiger Verpackungslösungen um. Wir forschen zudem konsequent nach umweltverträglichen Alternativen für Verpackungen, ohne dabei die Exklusivität des Endproduktes zu mindern.

**Dabei gilt, egal welche Verpackungsform Sie wählen:  
Wir finden einen nachhaltigen Weg, sie zu produzieren!**

- > **Recycelte** Materialien / **PCR** (rPET, rHDPE, rPP)
- > **Ocean Bound** Material
- > **Biobasierte** Materialien (z. B. aus Tall-Öl oder Zuckerrohr)
- > **Molekulares** Recycling
- > **REFILL**-Lösungen

Der Einsatz besonderer, vom Standard abweichender Materialien setzt ein hohes Maß an Expertise und Erfahrung voraus. Der professionelle und erfolgreiche Umgang mit diesen Materialien ist eine unserer Kernkompetenzen.

Erfahren Sie mehr über unser **Green line Konzept** >



# DEKORATIVE VEREDELUNGEN

Individualisieren Sie Ihre Verpackung.

Unsere vielfältigen Veredelungsmöglichkeiten und unsere langjährige Erfahrung bei der Dekoration von Kunststoffverpackungen lassen keine Gestaltungswünsche offen.

- > **Siebdruck**,
- > **Heißfolienprägung**,
- > **Lackierung** (Matt-, Glanz-, Effekt- und Verlaufslack),
- > **Metallisierung** oder
- > **Laserbeschriftung**

werden bei uns im Haus oder mit Partnern durchgeführt - Sie erhalten alles aus einer Hand und haben eine einzige Kontaktperson für Ihr Projekt.

Verleihen Sie Ihrer Verpackung eine außergewöhnliche Haptik, Struktur oder Prägung, die wir mit Hilfe des individuell für Sie entwickelten Werkzeugs umsetzen. Oder werten Sie Ihre Flasche mit außergewöhnlichen Masterbatches wie dem irisierenden Batch, Frost-Batch oder Adflex auf.

Erfahren Sie mehr über unsere vielfältigen Inhouse-Dekorationsmöglichkeiten >



METALLISIERUNG



HEISSFOLIENPRÄGUNG



HEISSFOLIENPRÄGUNG



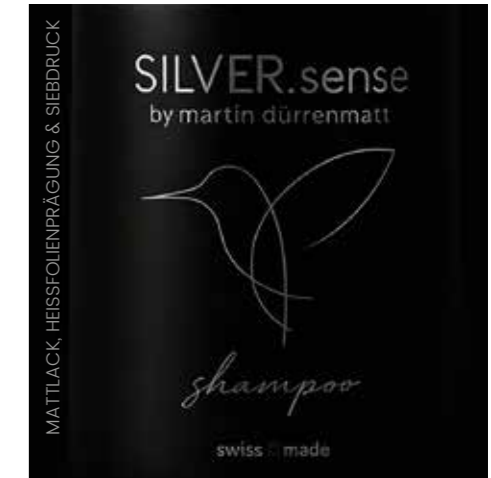
MATT- & GLANZLACKIERUNG



STRUKTUR IM WERKZEUG



SIEBDRUCK & HEISSFOLIENPRÄGUNG



MATTLACK, HEISSFOLIENPRÄGUNG & SIEBDRUCK



LASERBESCHRIFTUNG



IRRISIERENDES BATCH



VERLAUFSLACK



# DIE REBHAN TECHNOLOGIEN

Hochmoderne Technik ermöglicht maximale Flexibilität.

Zur Verarbeitung der verschiedenen Kunststoffarten und für die Kreation außergewöhnlicher Verpackungen arbeiten wir in unserer Produktion mit unterschiedlichsten Fertigungsverfahren:

- > **Extrusionsblasen** (EBM)
- > **Co-Extrusionsblasen** (Co-EX)
- > **Spritzstreckblasen** (ISBM)
- > **Spritzblasen** (IBM)
- > **Spritzgießen** (IM)

Wir legen höchsten Wert auf den professionellen Einsatz fortschrittlicher Technologien – sei es in der Produktion oder der Dekoration. Um jederzeit hohe Qualität, Flexibilität und Effizienz zu gewährleisten, investieren wir kontinuierlich in unseren Maschinenpark und haben diesen aktuell um zwei hochmoderne **5-Farb-Druckmaschinen** und eine **Lackieranlage** erweitert.

Erfahren Sie mehr über unsere  
Produktionstechnologien >

